

ЗАМКИ с ключами для металлических боксов

Паспорт

4980-006-18461115-2008 ПС

1 Назначение и область применения

1.1 Замки для металлических боксов торговой марки IEK® (далее замки) предназначены для монтажа на элементы конструкции из листового материала.

1.2 Замки оснащены запирающим механизмом цилиндрического типа с поворотным ригелем и кре-

пятся на монтажную поверхность гайкой с эластичной шайбой. Угол поворота ключа 90°.

2 Габаритные и установочные размеры

2.1 Габаритные и установочные размеры замков приведены на рисунках 1, 2, 3, 4, 5 и в таблице 1.

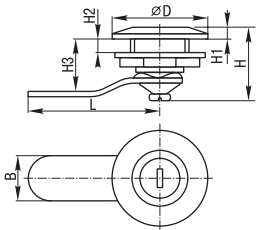
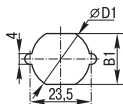


Рисунок 1. Замки 20-22/40, 20-22/45



Шаблон для сверления двери бокса и установки замка

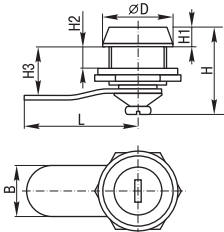
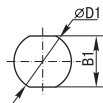
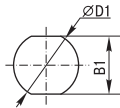
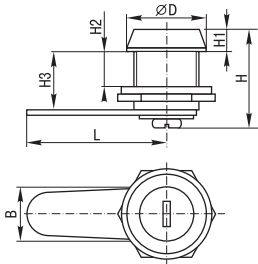


Рисунок 2. Замок 18-18/34

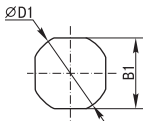
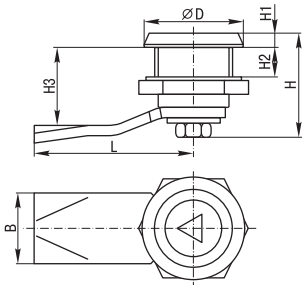


Шаблон для сверления двери бокса и установки замка



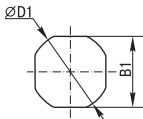
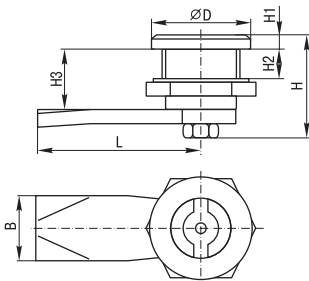
Шаблон для сверления двери бокса и установки замка

Рисунок 3. Замок 18-20/40



Шаблон для сверления двери бокса и установки замка

Рисунок 4. Замок-защелка с трехгранным ключем IP54



Шаблон для сверления двери бокса и установки замка

Рисунок 5. Замок-защелка с пластмассовым ключем IP54

Таблица 1

Типоисполнение	B	B1	D	D1	H	H1	H2	H3	L
18-18/34	16	16	22,5	18	28	5	7 max	18,8	34
18-20/40	15	16,5	22	18	32,5	5	12 max	20,8	40
20-22/40	17	19	36	22	28	3	5 max	20	40
20-22/45	17	19	36	22	28	3	5 max	20	48
22-17/46 (замок-защелка с пластмассовым ключом)	19	20	28	22	47	21	6 max	17	46
22-25/44 (замок-защелка с трехгранным ключом)	20	20	28	22	31	4	8 max	25	44

Таблица 2

№ п/п	Типоисполнение	Количество в групповой упаковке	Паспорт на групповую упаковку
1	18-18/34 (замок+2 ключа)	10	1
2	18-20/40 (замок+2 ключа)	10	1
3	20-22/40 (замок+2 ключа)	6	1
4	20-22/45 (замок+2 ключа)	6	1
5	22-17/46 (замок-защелка с пластмассовым ключом)	15	1
6	22-25/44 (замок-защелка с трехгранным ключом)	6	1

3 Комплектность

Комплектность показана в таблице 2.

4 Условия транспортирования и хранения

4.1 Транспортирование замков в части воздействия механических факторов по группе С и Ж

ГОСТ 23216, климатических факторов – по группе 4(Ж2) ГОСТ 15150.

4.2 Транспортирование замков допускается любым видом крытого транспорта в упаковке изготовителя, обеспечивающей предохранение упакованных изделий от механических повреждений, загрязнения и попадания влаги.

4.3 Хранение замков в части воздействия климатических факторов по группе 2(С) ГОСТ 15150. Замки хранить в упаковке изготовителя в помещениях с естественной вентиляцией при температуре окружающего воздуха от -45 до $+50$ °С и относительной влажности 60-70%.

5 Гарантийные обязательства

5.1 Гарантийный срок эксплуатации замков – 1 год со дня продажи при условии соблюдения потребителем правил эксплуатации, транспортирования и хранения.

6 Свидетельство о приемке

6.1 Замки с ключом для металлических боксов типа _____ признаны годными для эксплуатации.

Партия _____

Дата изготовления « ____ » _____ 200__ г.

Штамп технического контроля изготовителя _____

Дата продажи _____ штамп магазина

5.2 В период гарантийных обязательств обращаться по адресу:

«ИЭК РОССИЯ»
117545, Москва, 1-й Дорожный проезд, д. 4, строение 1
Тел.: 788-8845, 788-8846
Факс: 788-8847
www.iek.ru

«ИЭК УКРАИНА»
Украина, 04080,
Вишневоє, ул. Киевская, 6В
Тел.: +38 (044) 536-9900
www.iek.com.ua